

市民健康図書室 "かりん" を
利用するにあたってのお願い

市民健康図書室かりんの資料は

1. 特定の治療法をお薦めする
ものではありません
2. ご質問に対して一部の回答
にしかすぎません
3. あなたの病気や身体の状態
と一致しない場合があります

あなたと医療スタッフの
コミュニケーションに
これらの資料を
役立てていただければ幸いです



市民健康
図書室
かりん

社会医療法人 敬愛会
ちばなクリニック
Chibana Clinic

〒904-2143 沖縄市知花6丁目25番15号(コンシェル知花内)
TEL.098-939-1301(代) FAX.098-939-7931
<http://chibana.nakagami.or.jp/>

市民健康
図書室
かりん

ご利用ください

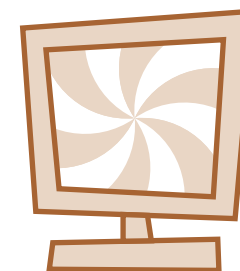
知りたい時に

このような事を

★利用できる福祉制度は

★食事や生活上の注意点は

★病気について詳しく知りたい



あいさつ

市民健康図書室 "かりん" は、

健康や病気についての知識と
医療や福祉について

理解を深めていただく為に
資料を収集し、

皆さまにご利用いただくことを
目的としております。

1 利用時間

月～金 9:00～17:00

土 9:00～12:00

2 資料について

- 健康に関する図書
- 病気に関する図書
- 介護や福祉に関する資料

3 利用方法

室内の利用に限ります
(貸出は行いません)

パンフレットは
ご自由にお持ちかえりください

4 その他

コピーサービス
営利を目的とするものや全文のコピーは
著作権にふれますのでご注意ください
(1枚:10円)

インターネットが利用できます
(1回30分)